

MIM – Card



MIM - Card

release hardware

01.1

Scheda di specializzazione / *Specialization card*

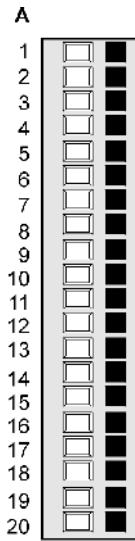
L2-AX3



4

(16 bit)

Pin	Nome Name	Descrizione Description	Indirizzo Address
1A	Vref 1		-
2A	AI1	Ingresso analogico 1 <i>Analog input 1</i>	X.AI01
3A	Sel. V (*)		-
4A	Sel. C (**)		-
5A	GAI 1 (0V)		-
6A	Vref		-
7A	AI2	Ingresso analogico 2 <i>Analog input 2</i>	X.AI02
8A	Sel. V (*)		-
9A	Sel. C (**)		-
10A	GAI 2 (0V)		-
11A	Vref		-
12A	AI3	Ingresso analogico 3 <i>Analog input 3</i>	X.AI03
13A	Sel. V (*)		-
14A	Sel. C (**)		-
15A	GAI 3 (0V)		-
16A	Vref		-
17A	AI4	Ingresso analogico 4 <i>Analog input 4</i>	X.AI04
18A	Sel. V (*)		-
19A	Sel. C (**)		-
20A	GAI 4 (0V)		-

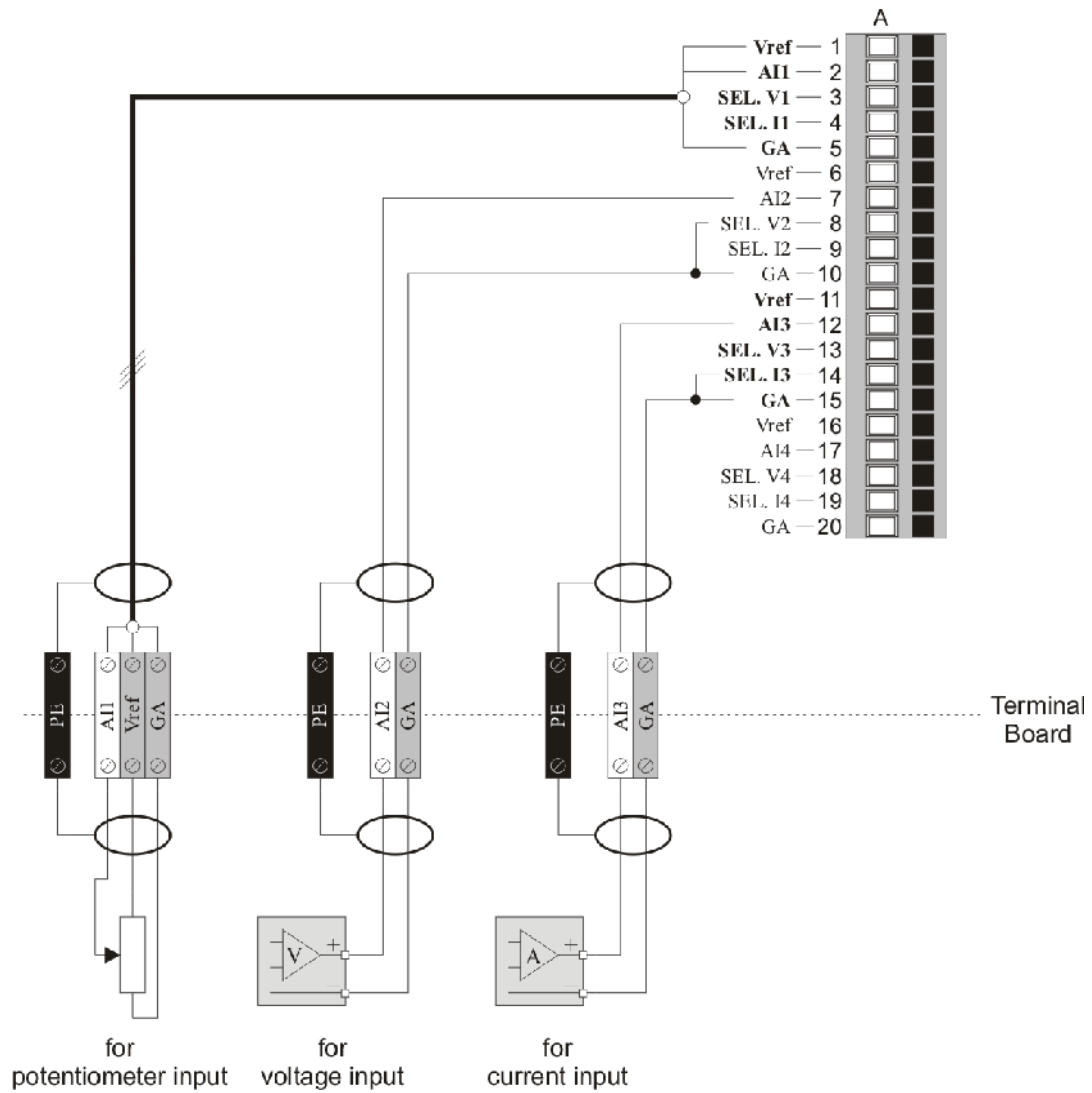


(*) **Selezione Volt 0 ÷ 10 V** . Collegare al GA dell'ingresso analogico
0-10 V Volt selection. Connect to the GA analogic input

(**) **Selezione Corrente 0 ÷ 20 mA**. Collegare al GA dell'ingresso analogico
0-20mA Current selection. Connect to the GA analogic input.

Esempi di collegamento

Wiring example



Total of 4 analog inputs.

Each analog input can be: potentiometer input or voltage input or current input.

Look at the examples upon to choose the correct wiring method.

Same considerations for the other unconnected inputs.

Ingressi analogici Analogue inputs

Campo di misura <i>Measure range</i>	Potenzionetro <i>Potentiometer</i>	0 ÷ 2,5	V
	Tensione <i>Voltage</i>	0 ÷ 10	V
	Corrente <i>Current</i>	0 ÷ 20	mA
Risoluzione <i>Resolution</i>		16	bit
Resistenza d'ingresso <i>Input resistance</i>		1	MΩ
Isolamento <i>Insulation</i>		1000	Vpp
Corrente max. su Vref (totale) <i>Vref max. current (total)</i>		10	mA
Valori del potenziometro		1 KΩ ÷ 20 KΩ	
Resistenza d'ingresso in: <i>Input resistance on:</i>	Potenzionetro <i>Potentiometer</i>	2,2	MΩ
	Tensione <i>Voltage</i>	20	KΩ
	Corrente <i>Current</i>	125	Ω

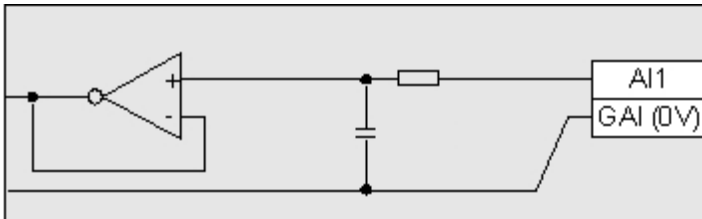


Fig. 1: Schema elettrico / Electric layout

Informazioni per la programmazione

Programming information

Dichiarazione della scheda nella sezione BUS dell'unità di configurazione:
Card declaration in BUS section of configuration unit:

Numero Slot <i>Slot number</i>	Codice software della scheda <i>Card software code</i>	Versione firmware <i>Firmware version</i>
X	L2AX3	00

Esempio:
Example:

BUS

```
1 502BF 10 ;Slot 1
2 . . ;Slot 2 (empty)
3 . . ;Slot 3 (empty)
4 . . ;Slot 4 (empty)
5 L2AX3 . ;Slot 5
6 . . ;Slot 6 (empty)
```

Ogni risorsa hardware va associata allo stesso indirizzo (Nome) utilizzato per la descrizione delle connessioni elettriche.
Esempio, se la scheda è installata nello slot 5, l'ingresso analogico X.AI01 deve essere associata all'indirizzo 5.AI01.

Each hardware resource must be associated with the same address used in the electric description.

Example, if the card is installed in slot 5, the input X.AI01 must be associated to 5.AI01 address.

Esempio:
Example:

```
;-----
; Dichiarazione devices interni / Declaration internal device
;-----
INTDEVICE
Asse_X ANINP 2 5.AI01 1
```

Note varie

Notes

Nessuna nota presente.
No notes present.

